

Документ подписан простой электронной подписью

Информация о владельце:

ФИО: Шуматов Валентин Борисович

Должность: Ректор

Дата подписания: 25.12.2024 14:19:36

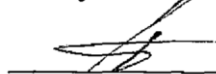
Уникальный программный ключ:

1cef78fd73d75dc6ecf72fe1eb94f0e387a2985d2657b784aec019bf8a794cb4

Федеральное государственное бюджетное образовательное учреждение  
высшего образования  
«Тихоокеанский государственный медицинский университет»  
Министерства здравоохранения Российской Федерации

«УТВЕРЖДАЮ»

Заведующий кафедрой



/Коцюрбий Е. А./

## ФОНД ОЦЕНОЧНЫХ СРЕДСТВ

Дисциплины (Модуля) Б1.О.04 Патология Модуль Патанатомия

Индекс, наименование

основной образовательной программы высшего образования  
подготовка кадров высшей квалификации по программам ординатуры  
по специальности **31.08.59 Офтальмология**

**Направление подготовки  
(специальность)**

**Уровень подготовки**

**Направленность подготовки**

**Форма обучения**

**Срок освоения ООП**

**Институт/кафедра**

**31.08.59 Офтальмология**  
(код, наименование)

**Ординатура**

(специалитет/магистратура)

**02 Здравоохранение**

(в сфере офтальмологии)

**Очная**

(очная)

**2 года**

(нормативный срок обучения)

**Кафедра патологической анатомии и  
судебной медицины**

Владивосток, 2023

## 1. ВВОДНАЯ ЧАСТЬ

**1.1. Фонд оценочных средств** регламентирует формы, содержание, виды оценочных средств для текущего контроля, промежуточной аттестации и итоговой (государственной итоговой) аттестации, критерии оценивания дифференцированно по каждому виду оценочных средств.

**1.3. Фонд оценочных средств определяет уровень формирования у обучающихся установленных в ФГОС ВО и определенных в основной образовательной программе высшего образования по специальности 31.08.59 Офтальмология, направленности 02 Здравоохранение (в сфере офтальмологии) общепрофессиональных (ОПК) компетенций**



## 2. ОСНОВНАЯ ЧАСТЬ

### 2.1. Виды контроля и аттестации, формы оценочных средств

№ п/п	Виды контроля	Оценочные средства*
		Форма
1	Текущий контроль	Тесты
2	Промежуточная аттестация	Тесты
		Ситуационные задачи

### 3. Содержание оценочных средств текущего контроля

Текущий контроль осуществляется преподавателем дисциплины при проведении занятий в форме: тестирования.

#### ДАЙТЕ ОТВЕТЫ НА ВОПРОСЫ ТЕСТОВЫХ ЗАДАНИЙ

1. Патоморфоз это:

- а) морфологические проявления патологических процессов;
- б) механизмы развития патологических процессов;
- в) \*изменение клинико-морфологической картины болезни;
- г) динамика морфологических изменений.

2. Первоначальная причина смерти это:

- а) \*основное заболевание;
- б) патологический процесс, который обусловил наступление смерти;
- в) осложнение основного заболевания;
- г) наиболее тяжелый синдром.

3. Непосредственная причина смерти это:

- а) терминальное состояние;
- б) \*патологический процесс, который привел к смерти;
- в) сердечно-легочная недостаточность;
- г) прекращение интегративной деятельности головного мозга.

4. Осложнения заболевания это:

- а) патологические процессы, этиологически связанные с заболеванием;
- б)\* патологические процессы, патогенетически связанные с заболеванием;
- в) специфические проявления заболевания;
- г) дистрофические повреждения внутренних органов.

5. Расхождение диагнозов I категории – это:

- а) расхождение, повлиявшее на тактику лечения;
- б) расхождение, не повлиявшее на исход заболевания;
- в) расхождение, обусловленное субъективными причинами;
- г) расхождение, повлиявшее на исход заболевания;
- д) расхождение вследствие кратковременности пребывания в стационаре

6. Сопутствующее заболевание в посмертном диагнозе – это:

- а) вторичная причина смерти;
- б) сыгравшее важную роль в танатогенезе;
- в)\* не сыгравшее роли в танатогенезе;
- г) промежуточная причина смерти;
- д) составная часть комбинированного заболевания.

7. Механизмы смерти бывают:

- а) \*сердечный;
- б) почечный;
- в) печеночный;
- г) мозговой;
- д) легочный.

8. У больного, поступившего в клинику по поводу острой кишечной непроходимости, во время ургентной операции обнаружен рак нисходящего отдела ободочной кишки с прорастанием в окружающие органы, канцероматозом брюшины и метастазами в забрюшинные лимфоузлы (T<sub>4</sub>N<sub>1</sub>M<sub>X</sub>). По жизненным показаниям выполнена колостомия. Смерть в раннем послеоперационном периоде. На вскрытии обнаружены несостоятельность кишечных швов и разлитой каловый перитонит. Укажите первоначальную и непосредственную причины смерти (два ответа):

- а) острая кишечная непроходимость;
- б) \*рак ободочной кишки;
- в) операция колостомии;
- г) несостоятельность кишечных швов;
- д) \*перитонит.

9. Срочная биопсия это:
- а) биопсия, выполняемая для диагностики онкопроцесса;
  - б) аспирационная биопсия;
  - в) \*биопсия, выполняемая в течение 30 минут после забора материала;
  - г) анализ мазка-отпечатка.

10. Что не может служить материалом для срочной биопсии:
- а) опухоль миометрия;
  - б) опухоль кожи;
  - в) \*железистый полип желудка;
  - г) метастаз рака в лимфоузел.

#### 4. Содержание оценочных средств промежуточной аттестации

Промежуточная аттестация проводится в виде зачета с оценкой, в формате тестов и ситуационных задач.

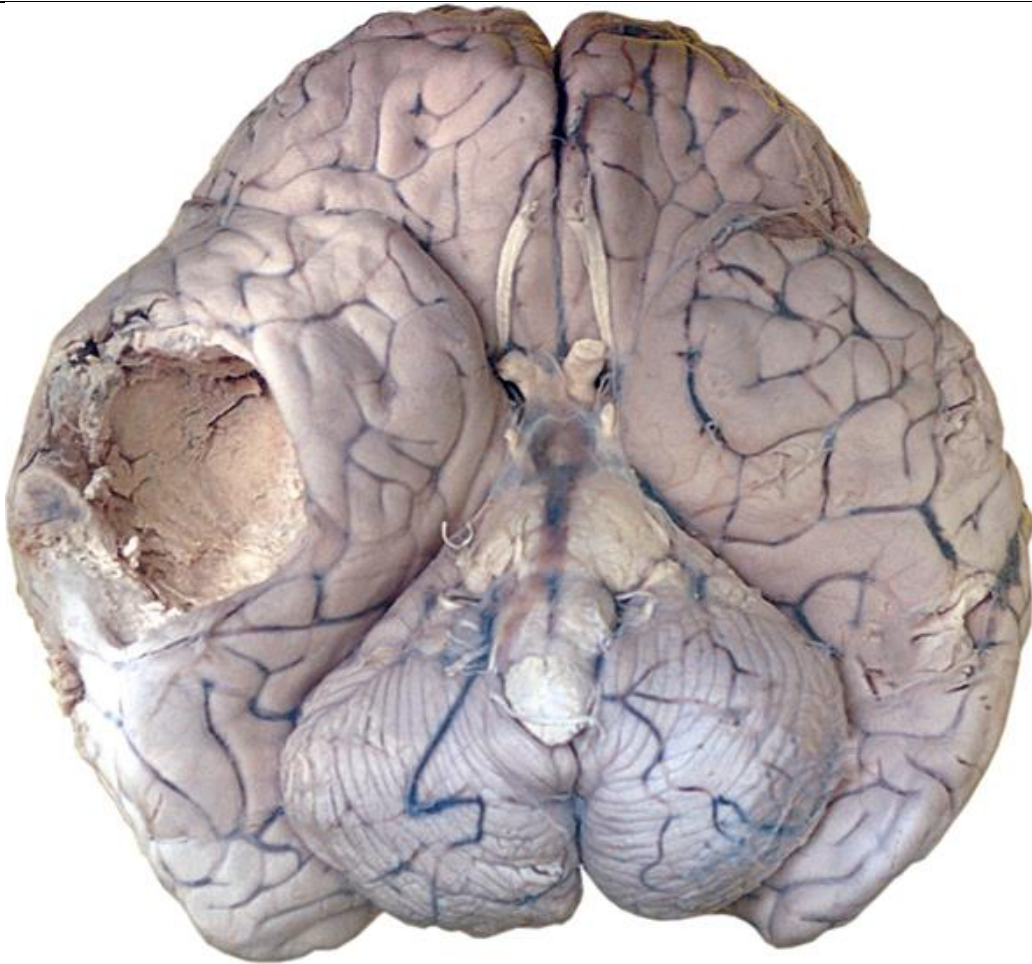
#### ДАЙТЕ ОТВЕТЫ НА ВОПРОСЫ ТЕСТОВЫХ ЗАДАНИЙ 3 УРОВНЯ (ЗАДАНИЯ НА ОПРЕДЕЛЕНИЕ СООТВЕТСТВИЯ)

**Инструкция:** установите соответствие:

Иммуногистохимические маркеры, используемые для определения тканевой принадлежности клеток тканей	Клетки
1. CD3	А) Эпителиальные
2. Десмин	Б) Меланоциты
3. CD8	В) Нервные
4. S 100	Г) Лимфоциты
5. Актин	Д) Мышечные
6. Цитокератин	
7. Тирозиназа	

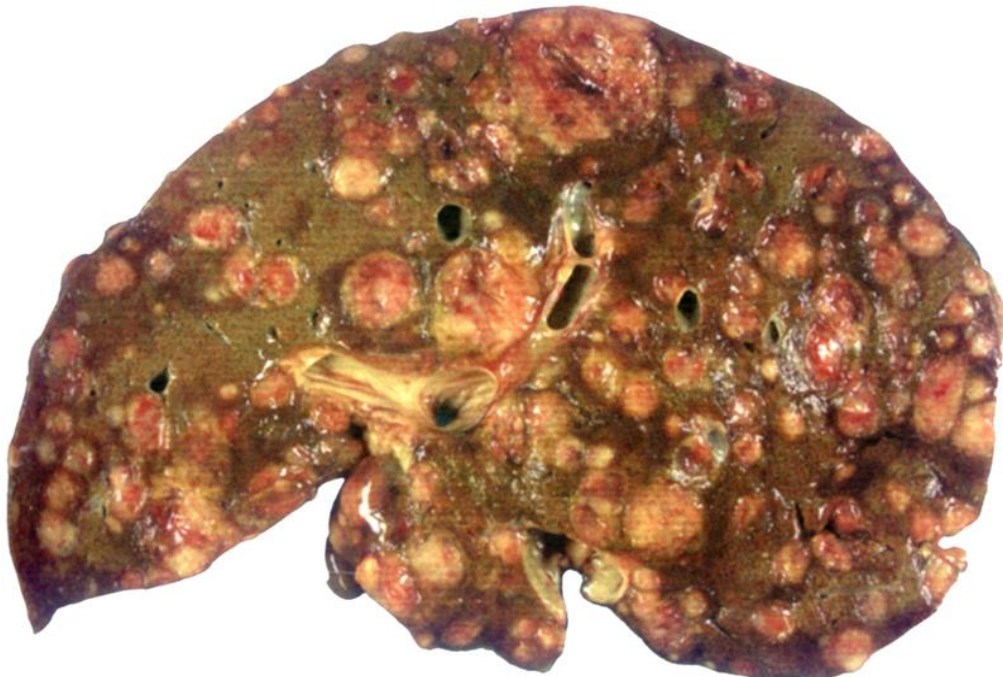
Правильные ответы: 1 - Г, 2 - Д, 3 - Г, 4 - В, 5 - Д, 6 - А, 7 - Б.

1. Диагностируйте патологический процесс по макрофотографии:



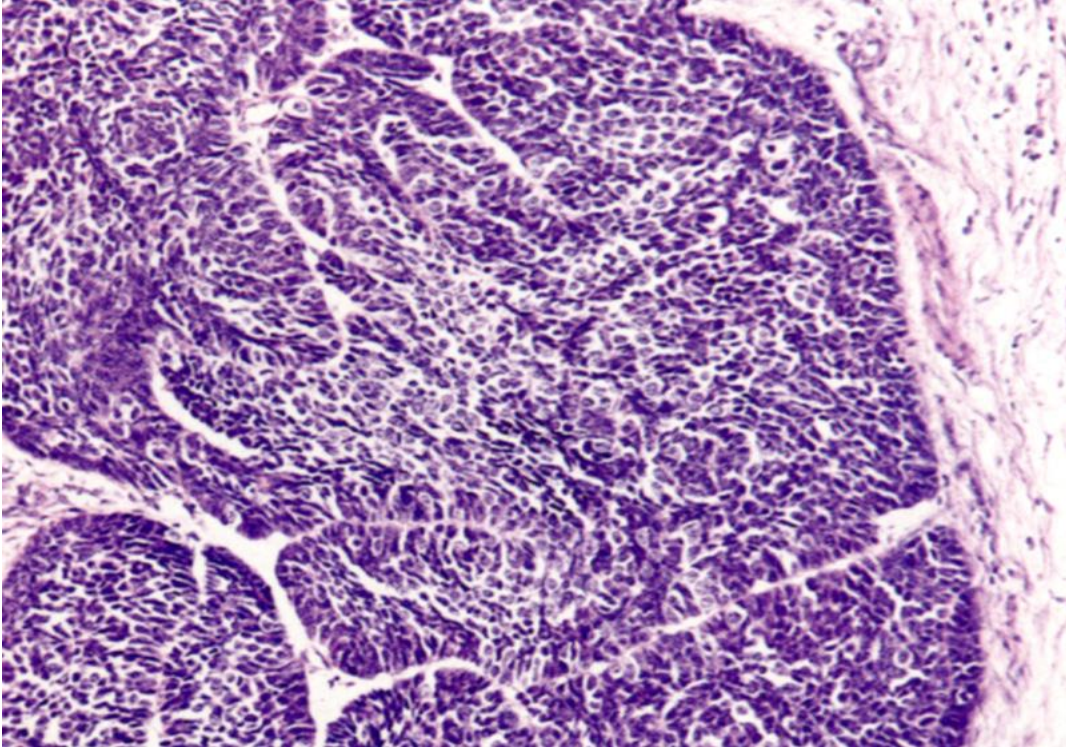
\*абсцесс головного мозга  
Постинфарктная киста головного мозга  
Внутренняя гидроцефалия  
Токсоплазмоз головного мозга

2. Диагностируйте патологический процесс по макрофотографии:



\*Метастазы рака в печень  
Метастазы рака в легкое  
Абсцессы в печени  
Биллиарный цирроз

3. Укажите наиболее вероятную степень дифференцировки плоскоклеточного рака:



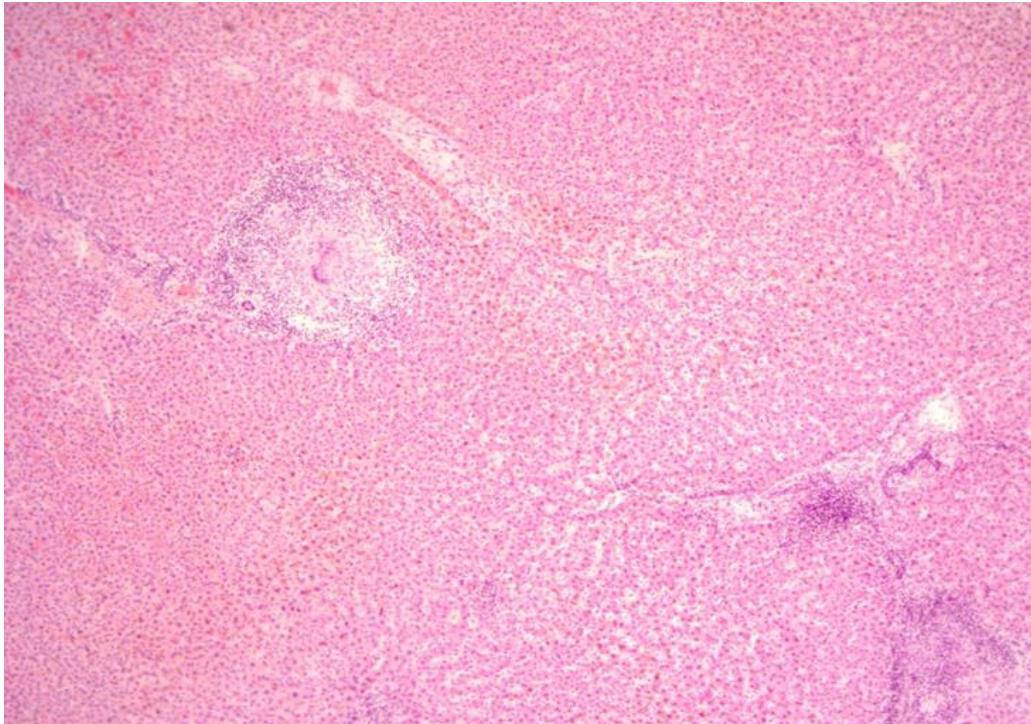
Высокая  
\*Низкая  
Умеренная  
Смешанная

4. Предположите патологический процесс по макрофотографии:



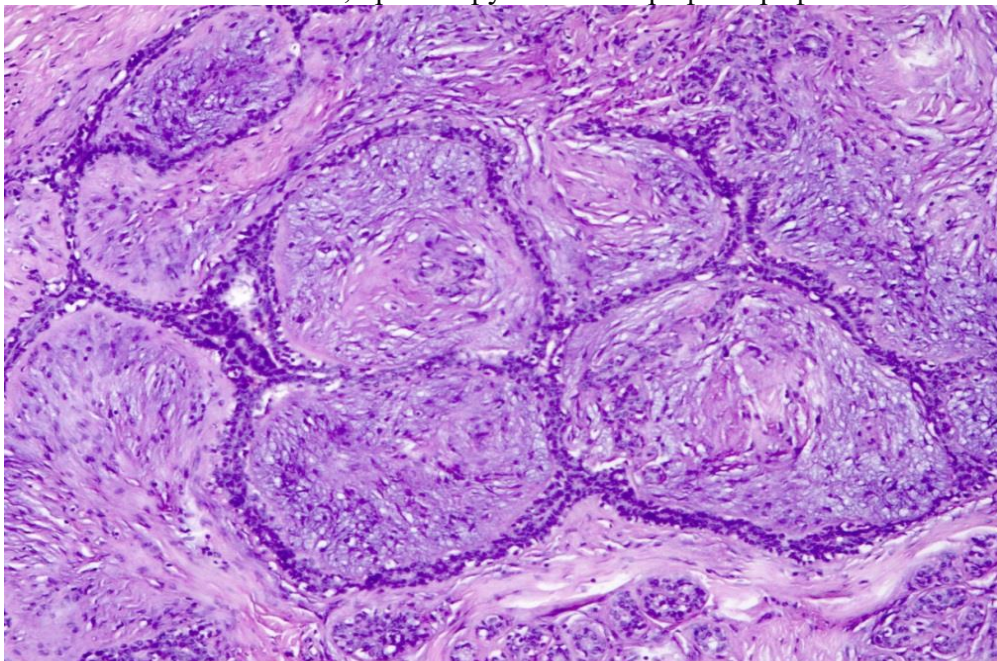
папиллома кожи  
\*меланома кожи  
рак кожи  
лимфома кожи

5. Диагностируйте патологический процесс по микрофотографии:



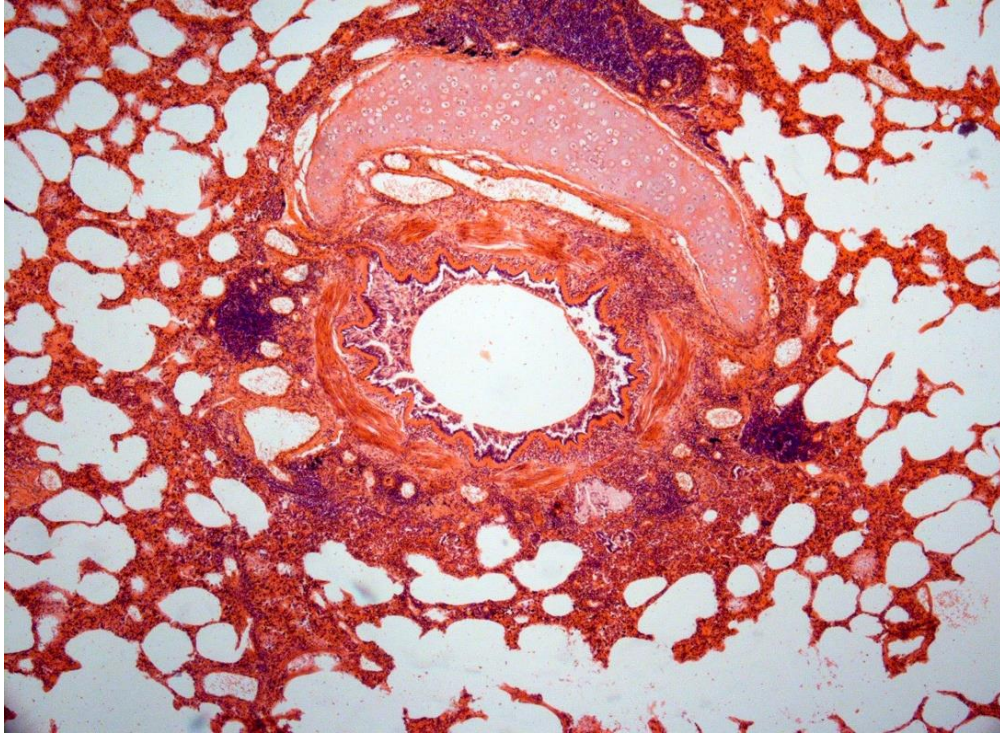
Печеночно-клеточный рак  
\*Эпителиоидный бугорок в печени  
Эпителиоидные бугорки в легком  
Бактериальные эмболы в печени

6. Назовите одну из наиболее часто встречающихся доброкачественных опухолей молочной железы, ориентируясь по микрофотографии:



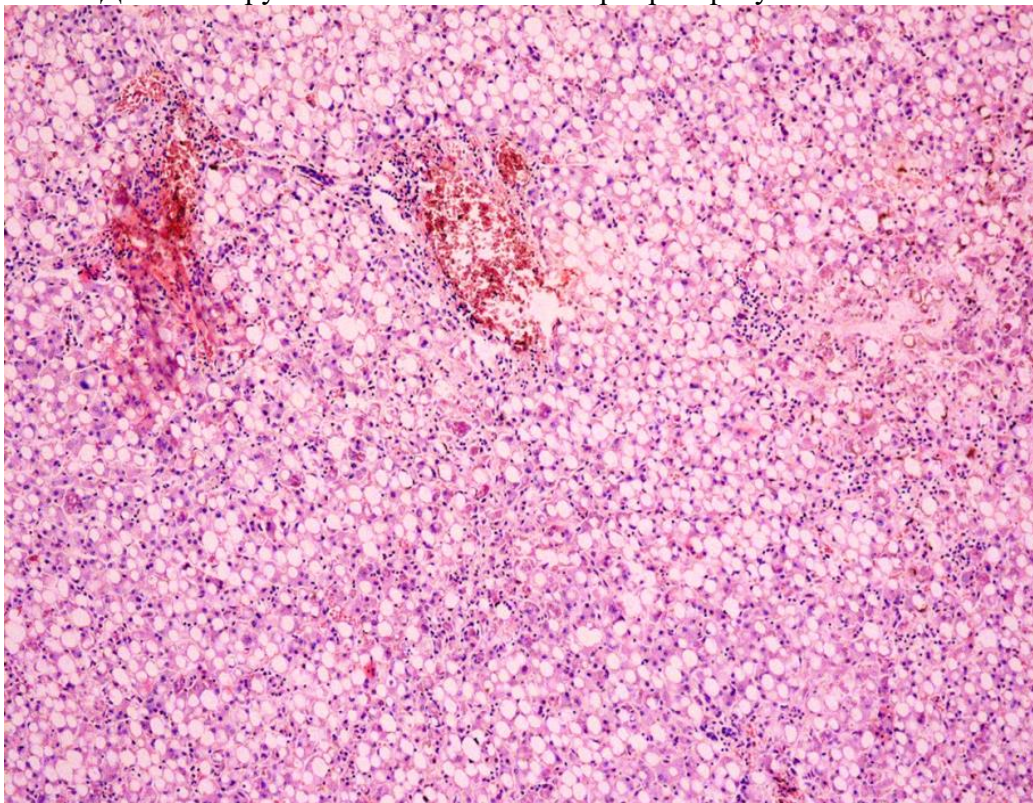
\*фиброаденома молочной железы  
лейомиома молочной железы  
папиллома молочной железы  
аденокарцинома молочной железы

7. Диагностируйте патологический процесс по микрофотографии:



\*Бронхиальная астма  
Очаговая пневмония  
Бронхоэктатическая болезнь  
Старческая эмфизема

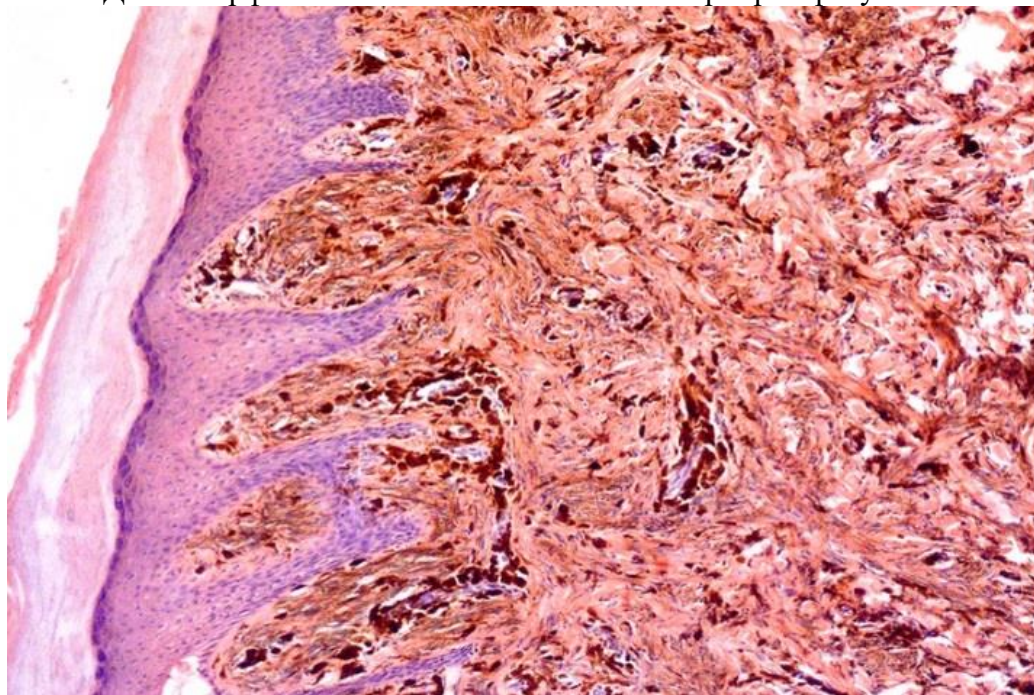
8. Диагностируйте заболевание по микропрепарату



мускатная печень  
\*жировая дистрофия печени  
гидропический гепатоз  
гликогеноз печени

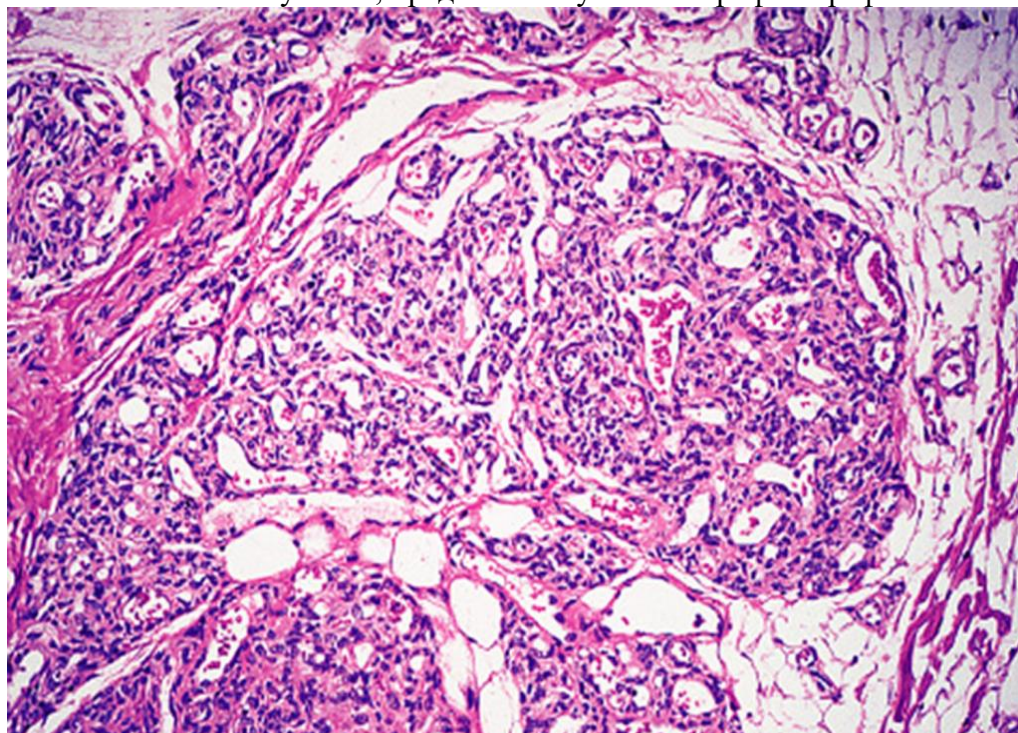


9. Дайте морфологическое заключение по микропрепарату



местный гемосидероз кожи  
альбинизм  
келоидный рубец  
\*пигментный невус

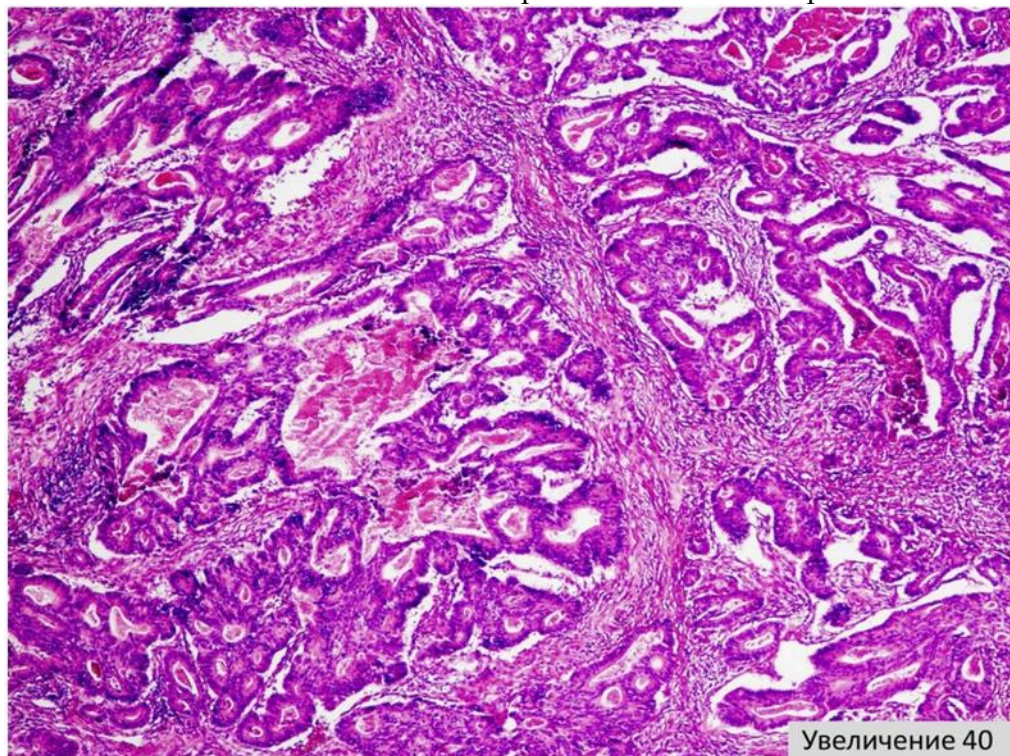
10. Назовите одну из наиболее часто встречающихся в детском возрасте доброкачественных мезенхимальных опухолей, представленную на микрофотографии:



\*Капиллярная гемангиома кожи  
Саркома Капоши  
Пограничный невус кожи  
Гемангиоэндотелиома кожи

## ОЗНАКОМЬТЕСЬ С СИТУАЦИЕЙ И ДАЙТЕ РАЗВЕРНУТЫЕ ОТВЕТЫ НА ВОПРОСЫ

**Задача 1.** У больного 60 лет, поступившего в клинику по поводу острой кишечной непроходимости, во время ургентной операции обнаружена опухоль нисходящего отдела ободочной кишки с прорастанием в окружающие органы, обсеменением брюшины и метастазами в забрюшинные лимфоузлы (T<sub>4</sub>N<sub>1</sub>M<sub>x</sub>). По жизненным показаниям выполнена колостомия. Смерть в раннем послеоперационном периоде. На вскрытии были обнаружены несостоятельность кишечных швов и разлитой каловый перитонит.



Срез опухоли толстой кишки. Окр. гематоксилином и эозином.

### Вопросы и задания:

1. Диагностируйте форму опухоли по микрофотографии.
2. Сформулируйте посмертный диагноз.
3. Предложите категорию ятрогении для разбора случая на комиссии по разбору летальных исходов
4. Укажите роль врача патологоанатома в ранней диагностике коло-ректального рака
5. Заполните раздел п. 19 медицинского свидетельства о смерти.

### Ответы:

1. Умеренно-дифференцированная аденокарцинома.
2. **Основное заболевание:** Рак нисходящего отдела ободочной кишки (гистологически: умеренно-дифференцированная аденокарцинома) с прорастанием в окружающие органы, канцероматозом брюшины и метастазами в забрюшинные лимфоузлы.

### Осложнения основного заболевания:

Острая кишечная непроходимость. Операция колостомии. Несостоятельность кишечных швов. Разлитой каловый перитонит.

3. Ятрогения 2 категории.
4. Диагностика предопухолевых процессов, в том числе удаленных при фиброколоноскопии полипов толстой кишки, аденом: тубулярных, ворсинчатых, зубчатых, с обязательным указанием степени дисплазии эпителия.

### 5. I а перитонит

б острая кишечная непроходимость

в рак ободочной кишки

г \_\_\_\_\_

### II Операция колостомии

**Задача 2.** Мужчина 46 лет, после переохлаждения внезапно почувствовал острую боль в левой половине грудной клетки, одышку, головные и мышечные боли, озноб; температура 39,2<sup>0</sup>С. В клинику поступил на 3-й день болезни. При обследовании выявлено отсутствие дыхания в области верхней доли левого легкого, шум трения плевры, тахикардия, нейтрофильный лейкоцитоз, увеличение СОЭ. Несмотря на проводимое лечение, через 2 недели у больного отмечается кашель с выделением гнойной мокроты, боли в грудной клетке слева, температура 38,5<sup>0</sup>С.

**Вопросы и задания:**

1. Какое заболевание развилось у больного?
2. Стадия болезни?
3. С чем связан шум трения плевры?
4. Назовите осложнение, развившееся у больного.
5. Перечислите возможные внелегочные осложнения.

**Ответы:**

1. У больного развилась долевая пневмония.
2. Стадия болезни – стадия серого опеченения.
3. Шум трения плевры связан с фибринозным плевритом.
4. Осложнение, развившееся у больного - абсцесс легкого.
5. Возможные внелегочные осложнения: перикардит, медиастинит, перитонит, гнойный артериит, гнойный менингит.