



Отчет о работе кафедры хирургической стоматологии и челюстно-лицевой хирургии за 2011 – 2016 г.

зав.кафедрой,
к.м.н., доцент Толмачёв В.Е.

Сведения о реорганизациях кафедры

- С 2000 по 2002 г. дисциплину преподавали на кафедре стоматологии ВГМУ.
- Приказ ректора ВГМУ об образовании кафедры хирургической стоматологии №470 от 30.08.02.
- Переименована в кафедру хирургической стоматологии и челюстно-лицевой хирургии в 2005. Приказ ректора №334 от 30.05.05.
- Объединена с профильными стоматологическими кафедрами и переименована в кафедру стоматологии в 2013 г. Приказ № 3239 от 18.09.13.
- Реорганизована и переименована в кафедру хирургической стоматологии и челюстно-лицевой хирургии в 2015. Приказ ректора №1978 от 04.09.15.

ППС кафедры

Профессорско-преподавательский состав	Годы				
	2011-2012	2012-2013	2013-2014	2014-2015	2015-2016
Д.м.н.				1	
Доцентов, к.м.н.	1	1	4 физ. лиц (2,25 ставки)	3 физ. лиц (1,75 ставки)	1
Ассистентов, к.м.н.	2	2	2	2	1 физ. лиц (0,5 ставки)
Ассистентов	3	3	29 физ. лиц (13,75 ставки)	29 физ. лиц (13,75 ставки)	2

- Заведующий кафедрой - к.м.н., доцент Толмачёв В.Е.
Индекс цитирования (РИНЦ) – 8, индекс Хирша(Scopus) – 0,345
- Сотрудники - Индекс цитирования (РИНЦ) – 2.
- импакт фактор (РИНЦ) журналов, в которых были опубликованы статьи – 0,906 – 1,162.

Оснащение кафедры:

- Кафедра располагает 2 компьютерами, 2 из них подключены к интернету, 1 принтер, используются как для учебного процесса, так и для НИР и НИРС.
- Учебные помещения и фантомные залы расположены на клинических базах и на территории стоматологического факультета (корпус №6), являются общефакультетскими помещениями оснащенными современной мультимедийной аппаратурой.

Клинические базы	факультет
Стоматологическое отделение МО ТГМУ Корпус №6 ТГМУ	Стоматологический, медико-профилактический, педиатрический, лечебный
ГУЗ ДВО РАН стационар	Стоматологический
ККБ №2, отделение ЧЛХ	Стоматологический, клинические ординаторы
МЦ ДВФУ, центр нейрохирургии	Клинические ординаторы
ГУЗ ДВО РАН поликлиника	Стоматологический
<i>Частные стоматологические ЛПУ имеющие договор с ТГМУ</i>	Стоматологический

Реализуемые дисциплины

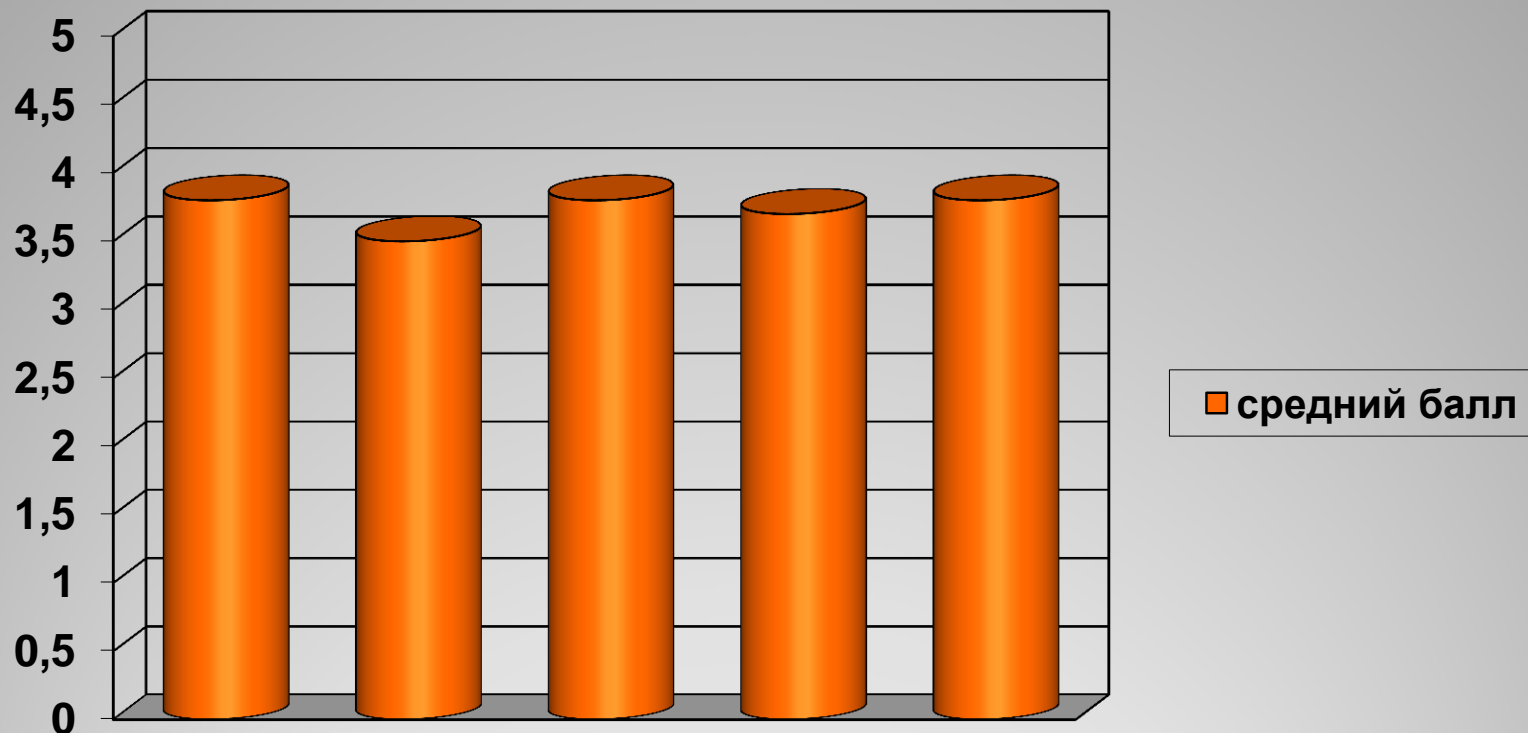
Стоматология:

модули относящиеся к хирургическому разделу:

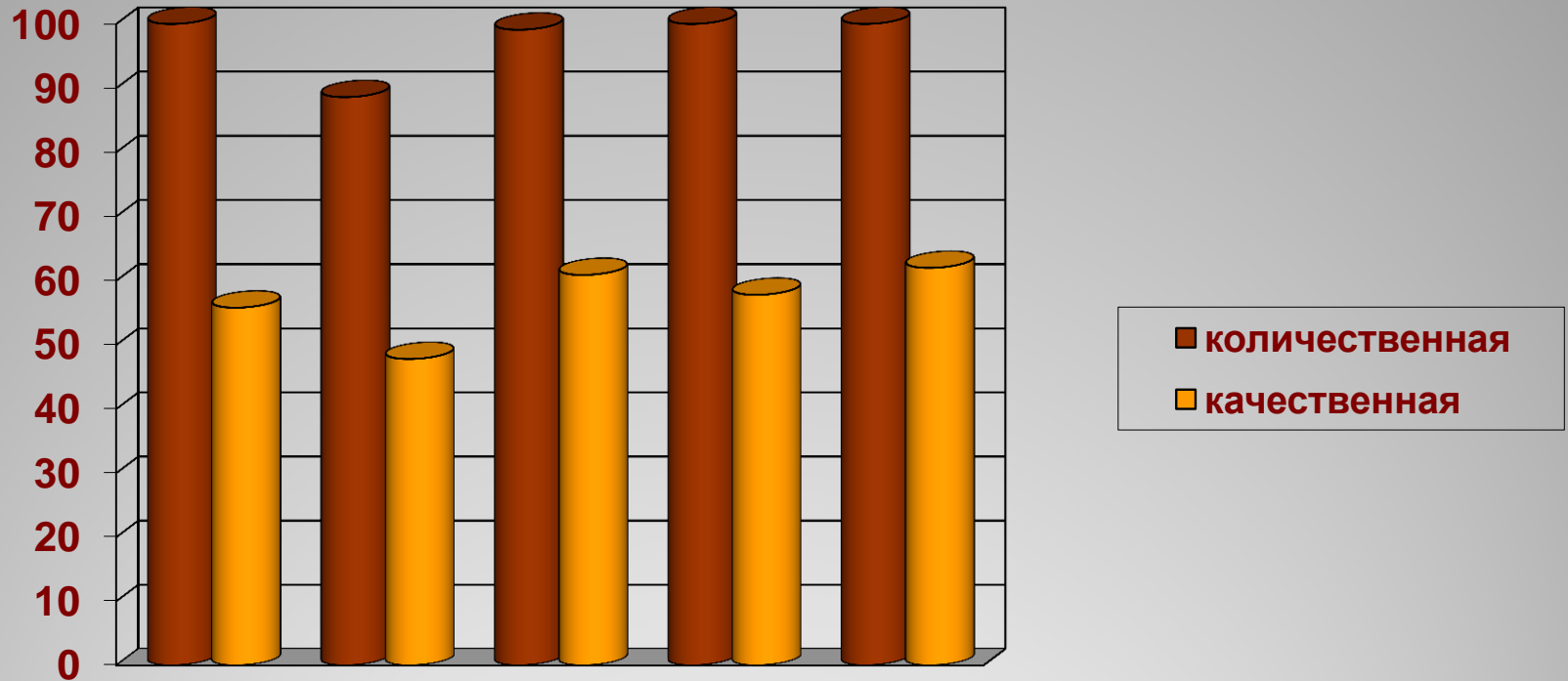
- Анестезия в стоматологии
- Хирургия полости рта
- Дентальная имплантация и др.

Челюстно-лицевая хирургия

Пластическая хирургия в рамках постдипломного образования

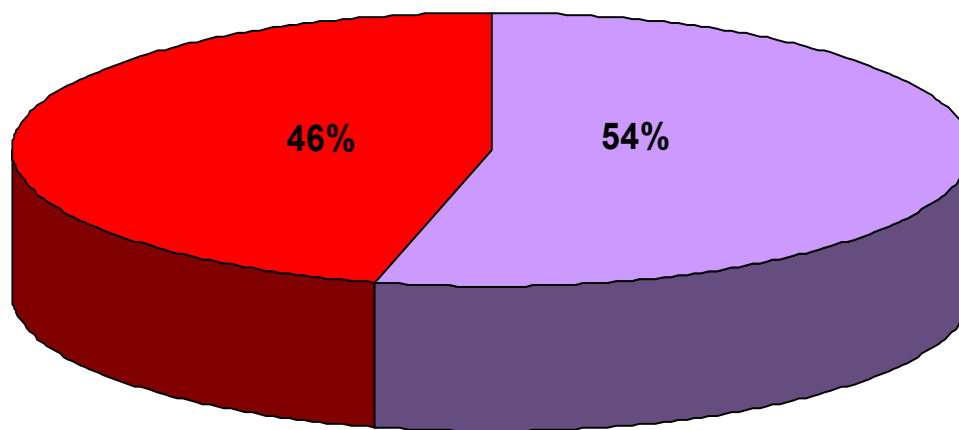


Показатели успеваемости студентов
стоматологического факультета по результатам
экзамена по хирургической стоматологии с 2011/12
по 2015/16 учебные годы



Показатели успеваемости студентов
стоматологического факультета по результатам
экзамена по хирургической стоматологии с 2011/12
по 2015/16 учебные годы

Востребованность выпускников по специальности стоматология хирургическая и челюстно-лицевая хирургия



- Коммерческие фирмы
- Муниципальные учреждения

Специальности, по которым проводится постдипломное и дополнительное образование и их формы

- Стоматология общей практики – интернатура до 2016 года совместно с профильными кафедрами стоматологического факультета
- Стоматология хирургическая – ПП для врачей стоматологов прошедших интернатуру по стоматологии общей практики, ОУ/ПК для врачей стоматологов хирургов 1 раз в 5 лет
- Челюстно-лицевая хирургия – клиническая ординатура (2 года) для врачей окончивших стоматологический факультет и интернатуру по стоматологии общей практики, для врачей окончивших лечебный и педиатрический факультет и интернатуру по хирургии. ОУ/ПК для врачей челюстно-лицевых хирургов 1 раз в 5 лет.
- Пластическая хирургия – клиническая ординатура (2 года) для врачей окончивших стоматологический факультет и ординатуру по челюстно-лицевой хирургии, для врачей окончивших лечебный и педиатрический факультет и интернатуру по хирургии. ОУ/ПК для врачей челюстно-лицевых хирургов 1 раз в 5 лет.

ППС, задействованный в постдипломном образовании

- *Бобков Г.М.* – к.м.н., доцент (СЦ, ПП, интернатура, клиническая ординатура)
- *Гурина Т.И.* – ассистент (СЦ, ПП, клиническая ординатура)
- *Пешко А.П.* – к.м.н., ассистент (СЦ, ПП, интернатура)
- *Толмачев В.Е.* – к.м.н., зав. кафедрой (СЦ, ПП, интернатура, клиническая ординатура)

Учебно-методическая работа

- Разработаны рабочие программы и УМКД по ФГОС – 100%
- Создан и реализуется электронный вариант тестов рубежного и итогового контроля для студентов, по всем дисциплинам, преподаваемым на кафедре
- Внедрена бально-рейтинговая система оценки знаний

Научная работа кафедры

- Публикаций - 19 (ВАК)
- Выступления на всероссийских и международных симпозиумах и конгрессах – 10 (включая доклады в Японии, Германии, Белоруссии)
- Организация регионарных, всероссийских и международных конференций, симпозиумов и конгрессов – 3

Развитие кафедры

- Учебная работа. Дальнейшая подготовка специалистов по дисциплинам согласно ФГОС: стоматология, челюстно-лицевая хирургия, пластическая хирургия с последующей аккредитацией специалистов. Постдипломная подготовка – ординатура по специальностям: стоматология хирургическая, челюстно-лицевая хирургия, пластическая хирургия. Подготовка конкурентно способных циклов в рамках новых требований к аккредитации специалистов.
- Лечебная работа. Дальнейшее активное взаимодействие с ЛПУ, на которых расположены клинические базы кафедры, с внедрение новых технологий (имплантационные технологии, эндоскопические технологии, новые методы регенеративных технологий в ЧЛО).
- Научная деятельность. Защита диссертации на соискание ученой степени д.м.н. - 2017г. Запланировано: дисс. исследование на соискание ученой степени к.м.н. – 1 (2017г. Головин И.Ю.), д.м.н. -1 (2017г. Пешко А.П.)
- Взаимодействие с общественными организациями (СтАР) в рамках учебной работы – аккредитация специалистов и научной работы – конференции по основным преподаваемым дисциплинам.

Благодарю за внимание